

ERSTIHEFT

Informationen
für Erstsemester



FACHSCHAFT INFORMATIK
HS Karlsruhe

Inhaltsverzeichnis

Vorwort der Fachschaft Informatik	1
Vorwort des Dekanats	2
Unsere Professorinnen und Professoren	3
Unsere Mitarbeiterinnen und Mitarbeiter	4
Unsere Sekretärinnen	5
Die O-Phase	6
Eure Fachschaft	7
Aktivitäten der Fachschaft	9
O-Phase	9
Fragen/Probleme/Anregungen	9
Fachschaftssitzung	9
Fachschaftswiki und Forum	9
Kaffee-, Tee- und Club-Mate (Cola) Verkauf	10
Connect IT	10
Kontakt	10
Erste Informationen zum Studium	11
Organisatorisches und Infrastruktur	11
Was ist die Multifunktionale Campuskarte?	11
Was ist die VS?	11
Hochschulkürzel und E-Mail-Adresse	12
Der Online-Service für Studierende	12
Wo bekomme ich mein Semesterticket her?	13
Welchen Taschenrechner brauche ich?	13
Ich benötige Microsoft-Software	13
Ich möchte ins Ausland, ist das möglich?	13
Anerkennung von Prüfungsleistungen aus einem vorherigen Studium	13
Informationen zur Hochschulbibliothek	14
Informationszentrum	14
Prüfungsordnung und Studienablauf	14
Was ist eine (St)PO?	14
Was sind SWS?	15
Was sind ECTS Punkte?	15
Wie gehören Module und Vorlesungen zueinander?	15

Ich war krank bei einer Prüfung. Was nun?	15
Durchgefallen. Was jetzt?	15
Wie kann ich eine Klausur schieben?	16
Ich will meine Klausur einsehen. Wie geht das?	16
Informationen zum BAföG	17
Informationen zum Bachelorstudium	17
Wie lange dauert das Studium?	17
Wann komme ich ins Hauptstudium?	17
Was sind Tutorien?	17
Unklarheiten in den Vorlesungen	18
Welche Fächer habe ich?	18
Informatik 1	18
Technische Informatik 1 (Nur Studiengang Informatik)	18
Mediengestaltung (Nur Studiengang MKI)	18
Theoretische Informatik 1	19
Mathematik für Informatiker 1	19
Maple-Labor	19
Wissenschaftliches Schreiben	19
Fremdsprachen	19
IFS Anmeldung	19
Stundenpläne	20
Informatik	20
MKI	20
Vorläufiger (!) Stundenplan Info	21
Vorläufiger (!) Stundenplan MKI	22
Termine	23
O-Phase	23
IFS-Einstufungstest	24
Sommersemester 2015	24

Vorwort der Fachschaft Informatik

Liebe Erstsemester,

herzlich willkommen an der Hochschule Karlsruhe!

Um Euch den Einstieg ins Studierendenleben zu erleichtern, haben wir dieses kleine Heft mit allen wichtigen Informationen rund ums Informatikstudium zusammengestellt. Außerdem wird während der ersten zwei Tage des Semesters die sogenannte Orientierungsphase (O-Phase) stattfinden, während der Ihr Gelegenheit habt, Eure neuen Kommilitonen und die Hochschule kennenzulernen.

Auch außerhalb der O-Phase ist die Fachschaft Eure Anlaufstelle für alle Fragen rund ums Studium. Wir stehen Euch bei jeder Art von Problemen gerne zur Seite. Unter <https://www.hska.info> findet Ihr aktuelle Informationen aus dem Fachbereich, FAQs zur Fachschaft, dem Studienablauf, Prüfungen, BAföG etc. und außerdem eine umfangreiche Klausur- und Aufgabensammlung.

Antworten in Echtzeit gibt es in unserem IRC-Chat (Server: [irc.freenode.net](irc:freenode.net), Channel: #fsi; oder ihr benutzt den Webchat unter <https://chat.hska.info>) und mit nur geringfügig mehr Verzögerung in unserem Forum (<https://forum.hska.info>).

Wir freuen uns darauf, Euch während der O-Phase kennenzulernen und wünschen Euch eine gute und erfolgreiche Zeit an der Hochschule Karlsruhe.

Eure



Vorwort des Dekanats

Liebe Studierende im ersten Semester,

Sie nehmen in diesem Semester Ihr Studium der Informatik an unserer Fakultät auf. Wir möchten Sie im Namen des Dekanats recht herzlich dazu begrüßen.

Sie haben sich – hoffentlich ganz bewusst – für das Informatikstudium an einer Fachhochschule entschieden. Wir hoffen, dass Sie die Vorteile, die Sie dadurch haben, wie z.B. den Unterricht in kleinen Gruppen, den engen Kontakt zu den Dozenten oder den hohen Praxisanteil der Ausbildung schon bald zu schätzen wissen und sich aktiv im Studium und an unserer Hochschule einbringen. Fachhochschulen sind nun mal nicht für passive „Hörende“, sondern für aktive „Mitmachende“ gedacht.

Für viele von Ihnen wird das Studium nach der Schulzeit eine ungewohnte Situation darstellen, die einen ganz anderen Arbeitsstil mit sich bringt und eine gewisse Umstellung von Ihnen fordert. Das ist anfangs vielleicht nicht ganz einfach für Sie, aber werfen Sie nicht gleich die Flinte ins Korn, wenn mal etwas nicht ganz so läuft, wie Sie sich das gewünscht hätten. Nutzen Sie stattdessen die Beratungsangebote der Dozenten, denn eines zeigt doch schon ein kurzer Blick auf unser schwarzes Brett mit den Stellenangeboten: Die Wahl des Studienfachs Informatik war eine gute Idee und den Abschluss zu machen wird sich garantiert lohnen!

Dieses von der Fachschaft zusammengestellte Heft soll Ihnen helfen, sich schnell im Studium, an unserer Hochschule oder auch in der vielleicht fremden Stadt Karlsruhe zurecht zu finden. Ein großes „Dankeschön“ an die Fachschaft für dieses Heft und die viele Mühe, die für die O-Phase aufgebracht wird.

Wir wünschen Ihnen im Namen des Dekanats, aller Professoren und Mitarbeiter der Fakultät viel Erfolg im Studium.

Prof. Dr. Lothar Gmeiner
- Dekan-

Prof. Dr. Albrecht Ditzinger
- Prodekan -

Unsere Professorinnen und Professoren

hintere Reihe von links nach rechts: Prof. Philipp, Prof. Pape, Prof. Körner, Prof. Henning, Prof. Bröckl, Prof. Schaefer, Prof. Vogelsang, Prof. Reich (inzwischen emeritiert)



vordere Reihe von links nach rechts: Prof. Haneke, Prof. Nestler, Prof. Link, Prof. Hoffmann, Prof. Gmeiner, Prof. Laubenheimer, Prof. Fuchß, Prof. Ditzinger, Prof. Gremminger
es fehlen: Prof. Hinz, Prof. Nohta, Prof. Sulzmann

Unsere Mitarbeiterinnen und Mitarbeiter

Herr Betz



Herr Mruzek-Vering



Herr Gniot



Herr Knappert



Frau Knodel



Herr Krastel



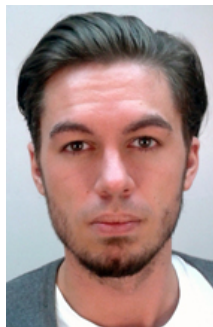
Frau Schlör



Frau Esmezjan



Herr Brewig



Außerdem Johannes Dornheim, Thomas Kempel, Philipp Kässinger (MMK) und Gargik Fidanyan (Lernzentrum Mathematik).

Unsere Sekretärinnen

Frau Schwarz



Frau Wetzel



Frau Schwarz und Frau Wetzel stehen Euch bei allen verwaltungstechnischen Angelegenheiten mit Rat und Tat zur Seite, egal ob es um die Anerkennung von Leistungen aus vorherigen Studien geht (möglichst schnell erledigen!) oder um Probleme mit der An- und Abmeldung von Prüfungen.

Außerdem liegen nach der Prüfungszeit die Klausuren zur Einsicht im Sekretariat bereit. Einfach vorbeigehen und fragen!

Öffnungszeiten des Sekretariats:

Mo-Fr 9:00 - 12:00 Uhr

Tel.: 0721 925-1508

Fax: 0721 925-1509

Mail: informatik@hs-karlsruhe.de

Gebäude E, Zimmer 208

Die O-Phase

Als Orientierungsphase werden die ersten zwei Tage an der Hochschule bezeichnet. Während dieser Zeit habt Ihr Gelegenheit, Euren Studienort kennenzulernen und Euch mit Euren neuen Kommilitonen auszutauschen. Außerdem bekommt Ihr einen ersten Einblick in den Ablauf des Studiums.

Nach der Begrüßung durch unseren Dekan starten wir am Montag mit einem Campusrundgang, während dem wir Euch mit wichtigen Informationen rund um die Hochschule versorgen. Zur Einführung ins Studierendenleben gehören außerdem ein Kneipenabend und ein Kennenlernabend mit Spielen, Getränken und gemütlichem Beisammensein.

Auch das traditionelle Ersti-Frühstück am Dienstag um halb zehn solltet Ihr Euch nicht entgehen lassen. Hier habt Ihr die Möglichkeit, schon mal mit dem ein oder anderen Dozenten und älteren Studierenden zu plaudern.

Nicht mehr während der O-Phase, aber innerhalb der ersten vier Wochen des neuen Semesters findet außerdem das vom AStA ausgerichtete Ersti-Fest statt, das nicht nur bei Studierenden der HSKA beliebt ist.

Eure Fachschaft

Die Fachschaft ist die Vertretung der Studierenden. Zusammen mit der Fachschaft Wirtschaftsinformatik sitzen wir im Fakultätsrat und arbeiten gemeinsam mit den Professoren und Angestellten am Tagesgeschehen der Hochschule mit.

Zu finden sind wir in Raum E 013, gleich links neben der Eingangstür. Außer uns trifft man dort auch unsere Kollegen von der Fachschaft Elektro- und Informationstechnik (EIT), mit denen wir uns diesen Raum teilen.

Im Fachschaftsraum seid Ihr jederzeit herzlich willkommen, ganz egal, ob Ihr Fragen zum Studium oder studienbezogenen Themen habt, einfach entspannen wollt oder schnell mal einen Kaffee oder eine Club-Mate zwischendurch trinken möchtet. Auch wenn Ihr einen Tisch zum Lernen sucht oder einfach einen Platz für Euren Laptop, seid Ihr in der Fachschaft richtig. Bei uns könnt Ihr Euch über die aktuellen Themen des Fachbereichs Informatik informieren, Euch in den Fachschaftssitzungen einbringen und mitbestimmen, was an der Fakultät passiert. Zudem ist der Fachschaftsraum ein idealer Ort, um andere Studierenden kennenzulernen.

Die eigentlichen Sitzungen der Fachschaft finden jeden Mittwoch um 11:30 Uhr statt. Kommt einfach vorbei und macht mit! Wir freuen uns immer über neue Gesichter und laden Euch herzlich dazu ein, Euch mit uns zusammen für den Fachbereich zu engagieren.

Die Fachschaft im Sommersemester 2015



Agnes Fischer, Andy Perdana, Anna Poth, Anna Roes, Christian Zimmer, Daniel Bälz, Daniel Hoff, David Hoeld, Desiree Fabian, Dominique Brugger, Duc Pham, Elisa St ein, Esra Asal, Felix Bürkle, Florian Limberger, Johannes Haeussler, Johannes Rohrer, Karin Winkler, Laura Promberger, Manuel Hauch, Mathias Garbe, Max Bauer, Moritz Grimm, Nadja Weisenburger, Sara h Kohler, Sebastian Glutsch, Sebastian Wörner, Torben Krueger, Tristan Wagner, Zsuzsana Biro

Aktivitäten der Fachschaft

O-Phase

Jedes Semester organisieren wir die Einführungsphase für die neuen Erstsemester. Dazu gehören dieses Ersti-Heft, der Campusrundgang, das Ersti-Frühstück am Donnerstag, die Planung und Durchführung von Kneipen- und Kennenlernabend und alles, was sonst noch so an diesen Tagen anfällt.

Fragen/Probleme/Anregungen

Solltet Ihr Probleme in Vorlesungen, mit anderen Studierenden, mit Professoren oder Lehrbeauftragten haben, könnt Ihr Euch jederzeit an uns wenden. Auch mit Fragen oder Anregungen könnt Ihr gerne zu uns kommen, sie im Forum (<https://forum.hska.info>) posten oder uns eine Mail an kontakt@hska.info schreiben. Wir behandeln eure Anliegen in jedem Fall vertraulich!

Fachschaftssitzung

Die Mitglieder der Fachschaft treffen sich jeden Mittwoch im 3. Block (11:30 Uhr) zur Fachschaftssitzung. Die Sitzung dauert meist nicht länger als eine Stunde. Wenn Ihr wissen wollt, was die Fakultät gerade bewegt und welche Änderungen aktuell in der Diskussion sind, seid Ihr herzlich eingeladen vorbeizukommen und Euch einzubringen.

Fachschaftswiki und Forum

Unser Fachschaftswiki (<https://www.hska.info>) wird ständig erweitert. Hier findet man alles von aktuellen Hochschulinformationen über Vorlesungsunterlagen, Skripte und alte Klausuren, bis hin zu Klausurlösungen. Zudem sind auch jede Menge Informationen zur Fachschaft und deren Mitgliedern verfügbar sowie eine FAQ-Sammlung, in der die wichtigsten Fragen zur Studienorganisation, der Prüfungsordnung, Klausuren und ähnlichem beantwortet werden. Durch das Wiki könnt Ihr Euch auch selbst beteiligen und nachfolgenden Semestern helfen: Nachdem Ihr Euch registriert habt, könnt Ihr Beiträge und Klausurlösungen ins Wiki stellen oder alte Lösungen vervollständigen.

Im Wiki findet Ihr auch noch einmal alle wichtigen Informationen und Termine für Erstsemester unter <https://www.hska.info/erstiinfos>.

Neben dem Wiki betreiben wir auch ein Forum für alle Informatikstudierenden. Es lohnt sich, dort regelmäßig vorbeizuschauen, um Neuigkeiten zu erfahren und Antworten auf Fragen zu finden, die Ihr Euch gerade stellt.

Kaffee-, Tee- und Club-Mate (Cola) Verkauf

Wer viel lernt, braucht auch Energie. Diese könnt Ihr in Form von Kaffee, Tee, Club-Mate und Club-Mate Cola in der Fachschaft günstig nachtanken – frei nach dem Motto "You can sleep when you're dead!". Außerdem haben wir im letzten Semester erfolgreich ein Payment-System getestet mit dem Ihr auch bei uns mit eurer MufuCaKa bezahlen könnt. Dafür könnt Ihr bei uns sogenannte 'Bits' kaufen mit denen Ihr unabhängig von eurem Mensa-Guthaben Geld auf eure Karte laden könnt. Dem Erstiheft liegt ein Gutschein über 10 Bits (entspricht 1 Euro) bei!

Connect IT

Die Connect IT ist eine Firmenkontaktmesse der Fakultät IWI, auf der Ihr Praxissemesterplätze und Angebote für Abschlussarbeiten oder Studierendenjobs finden könnt. Die Fachschaft hilft immer beim Auf- und Abbau und beantwortet während der Kontaktmesse Fragen von Studierenden und Ausstellern.

Kontakt

Wenn Ihr Fragen zu

- Studium, Stundenplan,
- Vorlesungen, Professoren,
- Klausuren/Prüfungen

oder ähnlichem habt, könnt Ihr uns jederzeit über kontakt@hska.info erreichen, einfach bei uns in Raum E 013 vorbeischaun oder unseren IRC-Chat besuchen:

Server:	irc.freenode.net
Channel:	#fsi
Webchat	https://chat.hska.info

Auf der Fachschaftsseite könnt Ihr Euch außerdem schon mal in Eure Semesterliste eintragen, um Eure Kommilitonen kennenzulernen. Registrieren könnt Ihr Euch mit eurer Hochschul-Emailadresse. Zudem könnt Ihr Euch dann auch gleich mal in unserem Fachschafts-Wiki umschauen.

Erste Informationen zum Studium

Mit Eurer Immatrikulation an der Hochschule Karlsruhe seid Ihr nun offiziell in den Kreis der Studierenden aufgenommen. Von nun an wird Euer Leben von Vorlesungen, Laboren, Prüfungsplänen und Lerngruppen bestimmt sein, Eure Matrikelnummer und Euer Hochschulkürzel sind Eure neue Identität und Freizeit werdet Ihr nur noch vom Hörensagen kennen. Na gut, zugegeben, ganz so schlimm wird es schon nicht werden, aber in jedem Fall beginnt nun ein neuer Lebensabschnitt und da können einige Informationen ja nicht schaden.

Organisatorisches und Infrastruktur

Was ist die Multifunktionale Campuskarte?

Die Multifunktionale Campuskarte (MuFuCaKa), auch bekannt als Studierenden- ausweis, ist Euer Ausweis für das gesamte Studium. Ihr braucht ihn bei Klausuren, damit die Professoren oder Assistenten Eure Namen und Matrikelnummern überprüfen können. Daneben dient diese Karte auch als Bibliotheksausweis, dazu muss sie allerdings extra freigeschaltet werden. Das ist in der Bibliothek im A-Bau oder in der Uni-Bibliothek in der Nähe des Durlacher Tors möglich. Weitere Informationen hierzu findet Ihr unter <https://www.bibliothek.kit.edu/cms/fbh.php>.

Die Campuskarte wird nicht nur als Ausweis eingesetzt, sondern sie kann auch mit Geld aufgeladen und dann zum Bezahlen verwendet werden. Automaten, an denen die Aufladung möglich ist, stehen im Erdgeschoss des A-Baus, in der Cafeteria an der Wand gegenüber der Verkaufstheke und in der Mensa im Erdgeschoss ganz rechts im Gang. Einige dieser Automaten akzeptieren EC-Karten, an anderen ist die Aufladung mit Bargeld möglich.

In der Mensa ist die Campuskarte das einzige Zahlungsmittel, also unbedingt vor dem ersten Mensabesuch aufladen! Auch bei uns in der Fachschaft ist die Karte mittlerweile nutzbar, allerdings mit einem separaten Guthaben.

Was ist die VS?

VS steht für Verfasste Studierendenschaft, welche die neue und rechtsfähige Interessenvertretung der Studierenden sein wird. Das bedeutet z.B. dass Fachschaften ein Recht auf angemessene Räumlichkeiten haben, der gewählte Vorstand Verträge nicht mehr privat, sondern im Auftrag der Fachschaft unterzeichnen kann und vieles mehr.

Weitere Informationen zur VS gibt's unter <http://vs.asta-karlsruhe.de/>.

Hochschulkürzel und E-Mail-Adresse

Neben der Matrikelnummer wird Euch zu Studienbeginn noch eine weitere eindeutige Kennung zugeteilt: Euer Hochschulkürzel. Mit diesem könnt Ihr Euch in den Poolräumen an den Rechnern anmelden, außerdem ist es der Beginn Eurer Hochschul-E-Mail-Adresse, die die Form *Kürzel@hs-karlsruhe.de* hat.

Das Hochschulkürzel (meist IZ-Kürzel genannt) und das zugehörige Passwort erhaltet Ihr über das Onlinesystem des IZ. Hierfür müsst ihr euch mit eurer Bewerbernummer und dem Bewerberpasswort unter <https://qis2.hs-karlsruhe.de> einloggen. Dort findet ihr eine PDF mit dem Hochschulkürzel unter Studiumsverwaltung -> Studienbescheinigungen -> Initiale IZ-Zugangsdaten.

Wenn Ihr eine andere E-Mail-Adresse verwenden möchtet, solltet Ihr Euch die Mails, die an die Hochschuladresse gesendet werden, weiterleiten lassen, denn offizielle Mails der Hochschule gehen immer an die Hochschul-E-Mail-Adresse. Die Einrichtung der Weiterleitung ist (aus dem Netz der Hochschule) möglich unter <https://www.iz.hs-karlsruhe.de/intern/awm/login>. Weitere Informationen hierzu erhaltet Ihr während der **Informationsveranstaltung des IZ** am Dienstag, den **17. März**, von **14:00 bis 15:30 Uhr**.

Der Online-Service für Studierende

Unter <https://qis2.hs-karlsruhe.de> findet Ihr allerlei Dienste, die mit der Studienverwaltung zu tun haben. Hier könnt Ihr Eure Adresse ändern, Euch zu Beginn des zweiten und jedes folgenden Semesters zurückmelden, Studienbescheinigungen herunterladen, Eure Noten und bestandenen Prüfungen einsehen, Euch einen Notenauszug erstellen lassen und Euch für Prüfungen an- bzw. von Prüfungen abmelden.

Besonders wichtig ist die Immatrikulationsbescheinigung. Ihr benötigt sie zur Vorlage bei Versicherungen, für den BAföG-Antrag, als Nachweis des Kindergeldanspruchs, beim Kauf des Semestertickets etc.

Nicht vergessen solltet Ihr, der Hochschule Anschriftsänderungen unverzüglich mitzuteilen. Wichtige Unterlagen wie Anträge oder Bescheinigungen werden an die Adresse geschickt, die Ihr in der Bewerbung angegeben habt. Sollte Ihr zwischenzeitlich umgezogen sein, empfiehlt es sich, das unverzüglich an die Verwaltung weiterzugeben.

Wo bekomme ich mein Semesterticket her?

Das Studierendenticket könnt Ihr in den KVV-Kundenzentren am Marktplatz oder am Hauptbahnhof kaufen. Es kostet 141,50 Euro (Stand: 01. September 2014) und ist ab Kauf für sechs Monate im ganzen Netz des KVV gültig. Um es zu erhalten, müsst Ihr nur einen gültigen Studierendenausweis und die KVV-Bescheinigung aus dem Onlinesystem (<https://qis2.hs-karlsruhe.de>) vorlegen. Weitere Infos unter <https://www.kvv.de/fahrkarten/fahrkarten-preise/studikarte.html>.

Auch ohne Ticket könnt Ihr unter der Woche von 18 Uhr bis 5 Uhr des Folgetages und an Samstagen sowie Sonn- und Feiertagen ganztägig mit Eurem Studierendenausweis und der KVV-Bescheinigung im gesamten Netz fahren.

Welchen Taschenrechner brauche ich?

Da Taschenrechner in mehreren Vorlesungen gebraucht werden, dabei aber unterschiedliche Kriterien erfüllen müssen, empfehlen wir euch den Casio fx86 de plus. Ihr braucht aber nicht unbedingt einen eigenen Taschenrechner, sondern könnt euch auch einen an der Hochschule ausleihen.

Ich benötige Microsoft-Software

Die Hochschule hat einen DreamSpark Premium (früher MSDNAA) Vertrag mit Microsoft abgeschlossen, damit alle Studierenden nahezu sämtliche Microsoft-Software kostenlos beziehen dürfen. Um Software herunterzuladen besucht die Seite <https://hs-karlsruhe.onthehub.com>, wählt das gewünschte Produkt aus und folgt den Anweisungen.

Ich möchte ins Ausland, ist das möglich?

Ja, es ist sogar empfehlenswert. Es gibt zwei Möglichkeiten, einige Monate im Ausland zu verbringen. Die erste ist, das Praxissemester im Ausland zu machen. Hier hilft Euch das Career Center im LI-Gebäude weiter. Die zweite Möglichkeit ist, ein Semester an einer anderen Hochschule im Ausland zu studieren. Die Hochschule Karlsruhe hat weltweit Partneruniversitäten. Für weitere Informationen könnt Ihr Euch gerne ans Akademische Auslandsamt im R-Gebäude wenden oder Euch unter <https://www.hs-karlsruhe.de/internationales/aaa.html> informieren.

Anerkennung von Prüfungsleistungen aus einem vorherigen Studium

Habt Ihr bereits an einer anderen Hochschule studiert, könnt Ihr Euch möglicherweise Prüfungsleistungen anerkennen lassen. Dies muss im Sekretariat beantragt werden

und sollte schnellstmöglich geschehen.

Informationen zur Hochschulbibliothek

Die Hochschulbibliothek ist Teil der Universitätsbibliothek. Als Bibliotheksausweis dient der Studierendenausweis, der dazu im A-Bau oder in der Universitätsbibliothek extra freigeschaltet werden muss. Bücherkataloge und alles Wissenswerte zur Bibliothek findet Ihr unter <https://www.bibliothek.kit.edu/cms/fbh.php>. Dort könnt Ihr auch Bücher bestellen, die dann im A-Gebäude zur Abholung bereit gelegt werden. Einige Bücher können als eBooks heruntergeladen werden. Andere Bücher wiederum sind Präsenzbestand und dürfen nur direkt vor Ort verwendet werden. Über alle Einzelheiten informiert Euch der Online-Katalog.

Informationszentrum

Das Informationszentrum (IZ) ist zuständig für das Hochschulnetz und die Pool-rechner. Solltet Ihr Probleme mit Euren TAN-Listen oder mit dem VPN-Zugang haben, dann ist das IZ der richtige Ansprechpartner. Die IZ-Benutzerberatung findet Ihr im Raum LI 133. Die Öffnungszeiten sind Montags bis Freitags von 8–14 Uhr.

Am **17. März** von **14:00 bis 15:30** findet eine allgemeine Einführungsveranstaltung des IZ für alle Studierenden in der Aula statt. Diese Veranstaltung ist Pflicht für alle Erstsemester an der Hochschule Karlsruhe.

Prüfungsordnung und Studienablauf

Alle Prüfungen sollten möglichst direkt in dem Semester geschrieben werden, in dem die zugehörigen Vorlesungen besucht werden. Wenn viele Prüfungen geschoben werden, ist die Gefahr sehr hoch, dass das (Grund-)Studium nicht mehr in der vorgeschriebenen Zeit beendet werden kann. Im Notfall ist aber eine Abmeldung bis zu einem vollen Tag vor der Prüfung möglich. Im Folgenden weitere Informationen zu Prüfungsleistungen und allem drumherum.

Was ist eine (St)PO?

Die StPO, auch PO genannt, ist die Studienprüfungsordnung. Sie besteht aus zwei Teilen: Teil A ist für alle Studierende der Hochschule gleich und enthält die allgemeinen Richtlinien für Leistungsnachweise. Im wichtigeren Teil B sind die Fächer und Labore, die Ihr besuchen müsst, aufgelistet. Hier ist ebenfalls festgelegt, wie die

Prüfungsleistungen miteinander verrechnet werden. Während des gesamten Studiums gilt für Euch die selbe PO. Die Prüfungsordnung und weitere wichtige Formulare findet Ihr unter <https://www.hs-karlsruhe.de/fakultaeten/informatik-und-wirtschaftsinformatik/bachelorstudiengaenge/informatik/downloads-spo-etc.html> und auf der Fachschaftsseite in der Rubrik „Bachelor“. Momentan aktuell ist für Informatik die PO 4.

Was sind SWS?

SWS steht für Semesterwochenstunden. 1 SWS entspricht 45 Minuten.

Was sind ECTS Punkte?

ECTS Punkte werden im Rahmen des European Credit Transfer and Accumulation System vergeben. Sie sollen den Wechsel zwischen europäischen Hochschulen erleichtern und eine Aussage darüber ermöglichen, wie weit Ihr in Eurem Studium schon vorangekommen seid. Ihr erhaltet für jede erfolgreich abgeschlossene Lehrveranstaltung Credit Points (CP). Wie viele CP eine Lehrveranstaltung bringt, steht in Teil B der PO. Der Bachelor Studiengang Informatik (PO4) und der Bachelor Studiengang MKI umfassen jeweils insgesamt 210 ECTS Punkte, davon 62 im Grundstudium und 148 im Hauptstudium.

Wie gehören Module und Vorlesungen zueinander?

In der PO gibt es eine Liste mit Modulen und Vorlesungen. Ein Modul besteht aus mehreren SWS, die von einer oder mehreren Vorlesungen, die miteinander verrechnet werden, belegt werden. Wie genau die Verrechnung funktioniert, ist in der PO nachzulesen. Bei Fragen zur Prüfungsordnung helfen wir Euch gerne weiter.

Ich war krank bei einer Prüfung. Was nun?

Wenn Ihr bei einer Prüfung wegen Krankheit fehlt, müsst Ihr innerhalb von 3 Tagen, besser noch am selben Tag, ein ärztliches Attest ins Sekretariat bringen. Wenn Ihr das nicht tut, wird die Prüfung mit 5,0 bewertet.

Durchgefallen. Was jetzt?

Erstmal keine Panik! – Das passiert vielen. Ihr könnt Klausuren ohne Probleme noch einmal schreiben, allerdings erst im nächsten Semester. Besteht Ihr dann wieder nicht, was durchaus mal vorkommt, müsst Ihr einen Härteantrag stellen, um einen dritten Versuch genehmigt zu bekommen. Die dritte Prüfung müsst Ihr bestehen, denn einen vierten Versuch gibt es nicht mehr. Außerdem gibt es nach dem 2. bzw.

3. Versuch, sofern dieser mit 4,3 bewertet wurde, die Möglichkeit einer mündlichen Prüfung, die Euch allerdings nur auf eine 4,0 retten kann.

Zu beachten ist allerdings, dass Ihr nach einem fehlgeschlagenen Versuch im nächsten Semester für diese Prüfung zwangsmeldet werdet. Ihr könnt diese Klausur also nicht mehr schieben. Schieben ist aber generell keine gute Idee, da Ihr gerade am Anfang des Studiums recht strikte Zeitvorgaben habt und im nächsten Semester ja wieder eine neue Ladung Klausuren auf Euch zukommt.

Wie kann ich eine Klausur schieben?

Wenn Ihr eine Klausur nicht schreiben wollt, könnt Ihr sie schieben. Dies ist bis zu einem vollen Tag (auch Samstag und Sonntag zählen dazu) vor der Prüfung noch möglich. Abmelden kann man sich unter <https://qis2.hs-karlsruhe.de>. Funktioniert das System nicht oder verpasst Ihr den Termin, dann meldet Euch unbedingt im Sekretariat!

Im Grundstudium dürfen Prüfungen nur zweimal geschoben werden und müssen dann nach dem zweiten mal Schieben sofort bestanden werden. Schafft Ihr das nicht, müsst Ihr einen Härtefallantrag wegen Zeitüberschreitung stellen um einen weiteren Versuch genehmigt zu bekommen. Im Hauptstudium gibt es diese Regel nicht mehr. Hier darf eine Prüfung solange geschoben werden, bis die maximale Studiendauer erreicht wurde. Diese beträgt im Bachelorstudiengang nach PO4 10 Semester.

Ich will meine Klausur einsehen. Wie geht das?

Ungefähr zwei Wochen nachdem die Ergebnisse online stehen, könnt Ihr Eure Klausur im Sekretariat einsehen. Sollten bei der Einsicht Fragen aufkommen, müsst Ihr einen Termin mit dem zuständigen Professor vereinbaren.

Informationen zum BAföG

In Karlsruhe ist das Amt für Ausbildungsförderung zuständig für die Vergabe von BAföG. Es hat seinen Sitz im Studentenwerk Karlsruhe. Ihr findet die Förderungsabteilung im linken Flügel der Mensa Am Adenauerring.

Studentenwerk Karlsruhe
Amt für Ausbildungsförderung
Adenauerring 7
76131 Karlsruhe

Telefon 0721 6909-177 (Zentrale)
Telefax 0721 6909-222
bafoeg@studentenwerk-karlsruhe.de

Alle wichtigen Informationen findet Ihr im Internet unter
<https://www.studentenwerk-karlsruhe.de/de/finanzen/bafoeg/>.

Informationen zum Bachelorstudium

Wie lange dauert das Studium?

Die Regelstudienzeit beträgt im Bachelorstudiengang 7 Semester.

Wann komme ich ins Hauptstudium?

Das Hauptstudium beginnt im dritten Semester – vorausgesetzt, es fehlen Euch maximal 12 ECTS Punkte aus dem Grundstudium. Dies können 2 bis 3 Prüfungsleistungen oder Labore sein.

Was sind Tutorien?

Zu einigen Vorlesungen gibt es Tutorien. Diese finden während des laufenden Semesters wöchentlich statt und werden von Studierenden aus höheren Semestern geleitet. Tutorien dienen dazu, gezielt fachliche Probleme und Übungsblätter zu besprechen. Die Teilnahme ist freiwillig, aber in jedem Fall empfehlenswert. Die Termine für die Tutorien werden am Anfang des Semesters festgelegt. Sie hängen dann am Schwarzen Brett aus und werden Euch außerdem durch die Professoren mitgeteilt.

Unklarheiten in den Vorlesungen

Bitte fragt in den Vorlesungen und Übungen nach, wenn Ihr etwas nicht verstanden habt. Die Dozenten, Assistenten und Tutoren beantworten Eure Fragen gerne und freuen sich, wenn die Studierenden aktiv teilnehmen.

Welche Fächer habe ich?

Damit Ihr wisst, was im ersten Semester auf Euch zukommt, folgt eine kurze Beschreibung aller Vorlesungen, die Ihr in den kommenden Monaten besuchen werdet.

Informatik 1

Informatik 1 wird von Herrn Pape unterrichtet. Die Vorlesung beinhaltet die Einführung in die objektorientierte Programmierung mit Java. Außerdem werden verschiedene Such- und Sortieralgorithmen, Rekursion und Backtracking behandelt. Zur Informatik 1-Vorlesung gibt es ein begleitendes Labor mit Übungen und ein Tutorium. Außerdem müssen während des Semesters zwei Übungsblätter sowie eine Programmieraufgabe bearbeitet werden.

Technische Informatik 1 (Nur Studiengang Informatik)

Für MKI findet eine Vorlesung im 2. Semester statt, diese ist eine Mischung aus Technische Informatik 1 und 2. Herr Hoffmann vermittelt die Grundlagen der Zahlendarstellung und der booleschen Algebra. Mit diesem Wissen werden dann Schaltnetze analysiert und unter Zuhilfenahme bestimmter Verfahren (KV-Diagramme) minimiert.

Der zweite Teil der Technischen Informatik 1 wird von Herrn Sutter unterrichtet. Behandelt werden die Themen Zahlensysteme, Modellprozessoren und Transistortechnik.

Die Vorlesungen von Herrn Sutter und Herrn Hoffmann werden von einer Übung begleitet, in der der behandelte Stoff vertieft wird.

Mediengestaltung (Nur Studiengang MKI)

Für Studierende des Studiengangs Medien- und Kommunikationsinformatik anstelle von Technische Informatik 1. Hier geht es um die jüngere Geschichte der Gestaltung, deren Ziele, die physiologische und psychologische Grundlagen der Farbenlehre und Farbe als physiologisches Phänomen.

Theoretische Informatik 1

In der Vorlesung Theoretische Informatik 1 wird zunächst das Handwerkszeug der Theoretischen Informatik vermittelt, bevor dann formale Sprachen, Grammatiken und Automaten behandelt werden. Unterrichtet wird das Fach von Herrn Körner.

Mathematik für Informatiker 1

Hier zeigt Euch Herr Schaefer, wie man auch ohne viele Zahlen viel berechnen kann. In der Vorlesung werden behandelt: Mengen, Relationen und Funktionen, Gruppen, Ringe und Körper, Kombinatorik, Vektoren, lineare Gleichungssysteme und Matrizen.

Maple-Labor

Im Mathematik Labor arbeitet Ihr mit dem Mathematikprogramm Maple. Im Laufe des Semesters werden drei Aufgabenblätter bearbeitet, die dazu dienen, Integral- und Differenzialrechnung zu üben und die Darstellungsmöglichkeiten eines professionellen Algebra-Programms kennenzulernen.

Wissenschaftliches Schreiben

Irgendwann vor der Seminararbeit (welche planmäßig im 6. Semester absolviert wird) muss seit dem Sommersemester 2014 die Veranstaltung „Wissenschaftliches Schreiben“ besucht werden. Das geht auch schon im 1. Semester. Es handelt sich um einen 2-tägigen Blockkurs in der vorlesungsfreien Zeit. Da auch bei der Projektarbeit meist eine Ausarbeitung geschrieben werden muss wäre es sinnvoll „Wissenschaftliches Schreiben“ vorher zu machen. Ihr lernt dabei einerseits wie Ihr zitiert und andererseits wie Ihr mit Latex umgeht.

Fremdsprachen

Hinter „Fremdsprachen“ verbirgt sich ein Englischkurs. Welchen Kurs Ihr besucht, hängt davon ab, wie Euer Einstufungstest ausfällt. Dazu mehr unter dem Punkt IFS. Sollte eure Muttersprache nicht Deutsch sein, so könnt ihr stattdessen auch einen Deutschkurs belegen.

IFS Anmeldung

Alle Studierenden müssen einen Englischkurs am Institut für Fremdsprachen (IFS) besuchen. Das IFS findet Ihr im 3. Stock des F-Gebäudes.

Um Euch entsprechend Eurer Englischkenntnisse einem Kurs zuteilen zu können, ist ein **Einstufungstest** Pflicht. Die Termine für die Einstufungstests findet ihr am

Ende des Erstiheftes.

Die Teilnehmerlisten werden in der Regel am Wochenende nach den Einstufungstests auf der Webseite des IFS veröffentlicht. Die eigentlichen Kurse beginnen meist in der zweiten Vorlesungswoche.

Für IFS Kurse besteht Anwesenheitspflicht, maximal zwei Fehltermine sind aber erlaubt. Die Prüfung wird am letzten Kurstag (in der letzten Vorlesungswoche) geschrieben. Weitere Informationen, auch zu kurzfristigen Terminänderungen und zu den Einstufungstests, findet Ihr unter <https://www.hs-karlsruhe.de/ifs>.

Stundenpläne

Wir haben euch eure vorläufigen Stundenpläne schonmal ins Erstiheft gedruckt. Um immer auf dem aktuellen Stand zu sein solltet ihr aber immer mal wieder einen Blick auf den offiziellen Stundenplan werfen. Diesen könnt ihr euch im LSF (<https://lsf.hs-karlsruhe.de>) selbst zusammenstellen oder ihr nutzt eine vorgefertigte Version auf dem Infoportal. Die Stundenpläne für eure Studiengänge findet ihr hier:

Informatik

<http://www.iwi.hs-karlsruhe.de/Intranetaccess/info/timetable/INFB/4/0/1>

MKI

<http://www.iwi.hs-karlsruhe.de/Intranetaccess/info/timetable/MKIB/1/0/1>

Vorläufiger (!) Stundenplan Info

	Montag	Dienstag	Mittwoch	Donnerstag	Freitag
8.00 – 9.30	Informatik 1 Übung <i>Gruppe 1</i> E203 Pape	Mathe 1 E301 Schaefer	Theoretische Informatik 1 E302 Körner	Technische Informatik 1 E302 Hoffmann / Sutter	
9.50 – 11.20	Theoretische Informatik 1 E302 Körner	Technische Informatik 1 E304 Hoffmann / Sutter	Mathe 1 Labor <i>Gruppe 1</i> LI136 Schaefer	Informatik 1 E301 Pape	Mathe 1 E302 Schaefer
11.30 – 13.00	Informatik 1 E302 Pape	Informatik 1 Übung <i>Gruppe 2</i> E203 Pape	<i>Fachschafts- sitzung</i> <i>E013</i>	Technische Informatik 1 E305 Hoffmann / Sutter	Mathe 1 Labor <i>Gruppe 2</i> Schaefer
<i>Mittagspause</i>					
14.00 – 15:30		Technische Informatik 1 Übung E303 Betz	Fremd- sprachen		
15:40 – 17:10		Mathe- Aufbaukurs E311	Fremd- sprachen	Mathe- Aufbaukurs E311	

Vorläufiger (!) Stundenplan MKI

	Montag	Dienstag	Mittwoch	Donnerstag	Freitag
8.00 – 9.30	Informatik 1 Übung <i>Gruppe 1</i> E203 Pape	Mathe 1 E301 Schaefer	Theoretische Informatik 1 E302 Körner	Medien- gestaltung E303/ LI U16 Hinz	
9.50 – 11.20	Theoretische Informatik 1 E302 Körner	Medien- gestaltung E303/LI U16 Hinz	Mathe 1 Labor <i>Gruppe 2</i> LI136 Schaefer	Informatik 1 E301 Pape	Mathe 1 E302 Schaefer
11.30 – 13.00	Informatik 1 E302 Pape	Informatik 1 Übung <i>Gruppe2</i> E203 Pape	<i>Fachschafts- sitzung</i> <i>E013</i>	Medien- gestaltung Übung LI-U16 Hinz	Mathe 1 Labor <i>Gruppe 1</i> Schäfer
<i>Mittagspause</i>					
14.00 – 15:30			Fremd- sprachen		
15:40 – 17:10		Mathe- Aufbaukurs E311	Fremd- sprachen	Mathe- Aufbaukurs E311	

Termine

O-Phase

Dienstag, 10. März	
14:00 bis 15:00	Einführungsveranstaltung für Studienanfänger des Informationszentrums (IZ) auf Englisch
Montag, 16. März	
8:30	Begrüßung durch die Fakultät (im Hörsaal E 201)
anschließend	Campusrundgang
12:00	Gemeinsames Mittagessen in der Mensa Moltke (obere Etage, hinten links, Geld nicht vergessen!)
13:00	Vorstellung des Akademischen Auslandsamts , des HS-KA Racing-Teams sowie des Service Centers Studium und Lehre (Raum E 201)
13:30 - 14:00	Fragerunde und Mitteilung wichtiger Termine Informationen zur Prüfungsordnung (Raum E201)
15:00 - 17:00	Vorstellung des Spiels Jugger (Schlossgarten)
ab 18:00	gemütlicher Kennenlernabend (E 201)
Dienstag, 17. März	
9:30	Gemeinsames Frühstück in Raum E 201 (bitte Teller, Tasse und Besteck mitbringen)
11:30	Begrüßung der Erstsemester durch den Rektor und den AStA (Aula)
14:00 - 15:30	Einführungsveranstaltung für Studienanfänger des Informationszentrums (IZ) auf Deutsch (Aula)
ab 18:00	Kneipentour
Mitwoch, 18. März	
11:30	Erste Fachschaftssitzung des neuen Semesters. Erstsemester sind herzlich dazu eingeladen.

Zeiten und Termine unter Vorbehalt (aktueller Plan auf <https://www.hska.info/erstiinfos>)

IFS-Einstufungstest

Sämtliche Termine finden im Hörsaal HE im Li-Gebäude statt.

Montag, 16.03.

- 14:00-15:00 Uhr
- 15:00-16:00 Uhr
- 16:00-17:00 Uhr

Dienstag, 17.03.

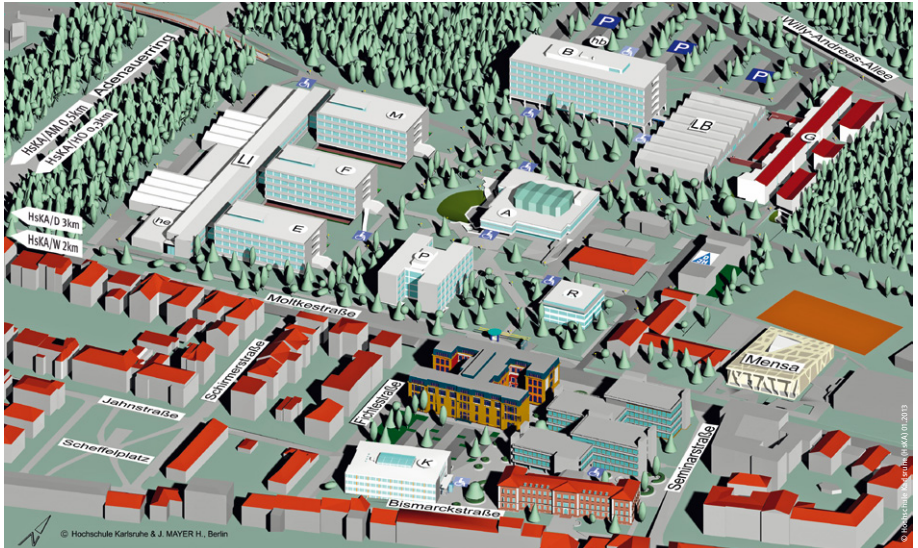
- 14:00-15:00 Uhr
- 15:00-16:00 Uhr
- 16:00-17:00 Uhr

Mittwoch, 18.03.

- 14:00-15:00 Uhr
- 15:00-16:00 Uhr
- 16:00-17:00 Uhr

Sommersemester 2015

01. März	Beginn des Sommersemester
2. - 5. März	Programmiervorkurs
9. - 13. März	Mathematikvorkurs
16. März	Vorlesungsbeginn
16. - 17. März	O-Phase
7. April	Vorlesungsfreier Tag (Ostern)
23. - 30. Juni	Pfingstferien
1. - 8. Juni	Online-Prüfungsanmeldung
3. Juli	Vorlesungsende
6. Juli	Anfang Prüfungszeit
24. Juli	Ende Prüfungszeit
1. - 31. August	Rückmeldezeitraum
31. August	Ende des Sommersemester



<p>A Aula Fachbibliothek Hochschule Karlsruhe (FBH)</p> <p>B Architektur und Bauwesen (AB) – Dekanat – Architektur – Baubetrieb/Baumanagement – Bauingenieurwesen – Infrastructure Engineering</p> <p>E Elektro- und Informationstechnik (EIT) – Dekanat – Elektrotechnik – Elektrotechnik – Automatisierungstechnik – Elektrotechnik – Informationstechnik – Elektrotechnik – Energietechnik und Erneuerbare Energien</p> <p>Informatik und Wirtschaftsinformatik (WI) – Dekanat – Informatik – Medien- und Kommunikationsinformatik</p> <p>F Maschinenbau und Mechatronik (MMT) – Effiziente Mobilität in der Fahrzeugtechnologie – Fahrzeugtechnologie – Mechatronic and Micro-Mechatronic Systems – Mechatronik</p> <p>Alumni & Career Services (ACS) Institut für Fremdsprachen (IFS) Koordinierungsstelle für die Praktischen Studiensemester (KOOR)</p>	<p>G Gästeappartements hb Hörsaal Bauwesen he Hörsaal Elektrotechnik</p> <p>HsKA/AM Außenstelle Amalienstraße 81–87: Informationsmanagement und Medien (IMM) – Dekanat – Kommunikation und Medienmanagement – KulturMediaTechnologie Koordinierungsstelle für die Wissenschaftliche Weiterbildung (KWW)</p> <p>HsKA/B Außenstelle Bruchsal, International University Campus, Gebäude 3, 76676 Bruchsal: Institut für Energieeffiziente Mobilität (IEEM)</p> <p>HsKA/D Außenstelle Daimlerstraße 58: Geschäftsstelle der Studienkommission für Hochschuldidaktik (GHD) Referat für Technik- und Wissenschaftsethik (RTWE)</p> <p>HsKA/HO Außenstelle Hoffstraße 3: Informationsmanagement und Medien (IMM) – Geodäsie und Navigation – Geoinformationsmanagement – Geomatics – Geomatik – Verkehrssystemmanagement</p> <p>HsKA/W Außenstelle Hertzstraße 16 (Westhochschule): Zweigstelle IAF, Geb. 813</p>	<p>K Wirtschaftswissenschaften (W) – Dekanat – International Management – Wirtschaftsingenieurwesen</p> <p>LB Labors Bauwesen Öffentliche Baustoffprüfstelle (ÖBP)</p> <p>LI Labors Ingenieurwesen Informationszentrum (IZ) Institut für Angewandte Forschung (IAF) Institute of Materials and Processes (IMP)</p> <p>M Maschinenbau und Mechatronik (MMT) – Dekanat – Maschinenbau Informatik und Wirtschaftsinformatik (WI) – Wirtschaftsinformatik</p> <p>Mensa</p> <p>P Elektro- und Informationstechnik (EIT) – Sensor Systems Technology – Sensorik – Sensorysystemtechnik</p> <p>R Akademisches Auslandsamt (AAA) Rektorat Service-Center Studium und Lehre (SCSL) Studentische Abteilung Verwaltung</p> <p> Zugang für Behinderte</p> <p>Weitere Einzelheiten finden sich auf Informationstafeln im Eingangsbereich der Gebäude</p>
--	--	---